



waschplatz

inspirierend, flexibel &  
praktisch





## delphis unic

### einfach überzeugend

Die zeitlos elegante Linie delphis unic empfiehlt sich für diejenigen, denen kreatives Gestalten im Lebensraum Bad wichtig ist. Das umfangreiche Sortiment entspricht höchsten Anforderungen an Design und Qualität und bietet viel Spielraum bei der individuellen Badgestaltung. delphis unic realisiert Traumbäder, in denen Komfort und praktische Details überzeugen. So wird der Alltag im neuen Bad jeden Tag aufs Neue zu einem Erlebnis.



## delphis living

### pure lebensfreude

Moderne Badgestaltung für junge Badkonzepte kann mit der Linie delphis living bestens umgesetzt werden. delphis living ist ideal für alle, die auch im Bad neue Wege gehen wollen und das Budget fest im Blick haben. Hier kann man sich zum Wunschbad inspirieren lassen. Dabei unterstützt die große Sortimentsauswahl ebenso wie viele praktische Details, die dem Alltag im Bad – ob groß oder klein – täglich neuen Schwung verleihen.



## delphis midnight

### delphis sonderedition

Black is beautiful: Für stilvolle Akzente im Bad sorgt die neue Sonderedition delphis midnight, die mit schwarz matten Produkten Ihr gesamtes Badezimmer zum echten, modischen Hingucker werden lassen.

# armaturen

## delphis unic



**Waschtisch-Einhebelmischer 75**  
mit Push-Open Ablaufgarnitur



**Waschtisch-Einhebelmischer 100**  
mit Push-Open oder ohne Ablaufgarnitur



**Waschtisch-Einhebelmischer**  
mit Push-Open oder ohne Ablaufgarnitur, schwenkbar, mit seitlicher Bedienung



**Waschsüssel-Einhebelmischer 240**  
ohne Ablaufgarnitur, mit verlängertem Sockel



**Wand-Waschtisch-Einhebelmischer**  
Unterputz, 2-Loch-Feinbauset, Ausladung 220 mm



**Einbaukörper**  
für Wand-Waschtisch-Einhebelmischer



**Waschtisch-Einhebelmischer 75**  
mit Push-Open Ablaufgarnitur



**Waschtisch-Einhebelmischer 100**  
mit Push-Open oder ohne Ablaufgarnitur



**Waschtisch-Einhebelmischer**  
mit Push-Open oder ohne Ablaufgarnitur, schwenkbar, mit seitlicher Bedienung



**Waschsüssel-Einhebelmischer 240**  
ohne Ablaufgarnitur, mit verlängertem Sockel



**Wand-Waschtisch-Einhebelmischer**  
Unterputz, 2-Loch-Feinbauset, Ausladung 220 mm



**Einbaukörper**  
für Wand-Waschtisch-Einhebelmischer

## delphis living



**Waschtisch-Einhebelmischer 70**  
mit Ablaufgarnitur, auch als Niederdruckvariante erhältlich



**Waschtisch-Einhebelmischer 100**  
mit Ablaufgarnitur



**Standventil**  
nur für Kaltwasseranschluss

## delphis



**Designisophon eckig**



**Designisophon rund**

# accessoires

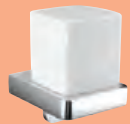
## delphis unic



**Flüssigseifenspender**  
Glas satiniert



**Glashalter**  
Glas satiniert



**Flüssigseifenspender**  
Glas satiniert, Bedienung von unten



**Sensorseifenspender**  
Glas satiniert, Bedienung von unten, berührungslos



**Seifenhalter**  
Glas satiniert



**Flüssigseifenspender**  
Glas satiniert, für Relingsystem



**Mundspüglas**  
Glas satiniert, für Relingsystem



**Seifenschale**  
Glas satiniert, für Relingsystem



**Relingsystem**  
400 mm und 600 mm



**Haken**  
35 mm und 50 mm



**Handtuchring**



**Handtuchhalter**  
starr, 310 mm



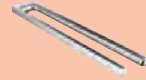
**Handtuchhalter**  
schwenkbar, 370 mm



**Doppelhaken**



**Handtuchhalter**  
schwenkbar, 350 mm und 450 mm



**Handtuchhalter**  
starr, 430 mm



**Handtuchhalter**  
starr, 430 mm

## delphis living



**Flüssigseifenspender**  
Glas klar



**Sensorseifenspender**  
Glas klar, Bedienung von unten, berührungslos



**Glashalter**  
Glas klar



**Seifenhalter**  
Glas klar



**Handtuchhalter**  
starr, 300 mm



**Handtuchhalter**  
starr, 430 mm



**Haken**  
40 mm



**Doppelhaken**



**Handtuchring**

## delphis midnight



**Flüssigseifenspender**  
Glas satiniert, Bedienung von unten



**Sensorseifenspender**  
Glas satiniert, Bedienung von unten, berührungslos



**Handtuchhalter**  
starr, 410 mm



**Handtuchhalter**  
schwenkbar, 410 mm



**Haken**  
35 mm



**Schaftventil**  
Schaftlänge 70 mm, mit Überlauf



**Design-Ablaufventil push**  
mit Überlauf, Push to Open



**Design-Eckventil**  
mit 70 mm Schlauchverblendung



**Designsiphon**  
rund



**Designsiphon**  
eckig

# Keramik- & aufsatzwaschtische

## delphis living



**Handwaschbecken**  
455 x 340 mm



**Waschtisch**  
550 x 450 mm und 600 x 450 mm

## delphis unic



**Handwaschbecken**  
450 x 340 mm



**Waschtisch**  
550 x 420 mm, 600 x 450 mm und  
650 x 485 mm



**Doppel-Waschtisch**  
1300 x 485 mm

## mineralguss-aufsatzwaschtische



**MBA rund**  
450 mm



**MBA quadratisch**  
400 x 400 mm



**MBA oval**  
400 mm x 800 mm



**MWIO rechteckig**  
wandbefestigt, mit Hahnlochbank  
530 x 275 mm



**MWEM rechteckig**  
wandbefestigt, mit Hahnlochbank,  
490 x 620 mm

## keramik-aufsatzwaschtische



**slim quadratisch**  
350 x 350 mm



**slim rund**  
380 mm



**slim rechteckig**  
345 x 495 mm



# waschplatz-sets



**SFCW** Mineralguss-Waschtisch. In den Breiten 1060 mm und 1260 mm mit 2 Auszügen und in 1460 mm mit 4 Auszügen erhältlich.



**SFCV** Mineralguss-Waschtisch. In der Breite 920 mm als links Ausführung.

**SFCV** Mineralguss-Waschtisch. In der Breite 920 mm als rechts Ausführung.



**SFCV** Mineralguss-Waschtisch. In der Breite 1220 mm als links Ausführung. Auch in 1420 mm erhältlich.

**SFCV** Mineralguss-Waschtisch. In der Breite 1220 mm als rechts Ausführung. Auch in 1420 mm erhältlich.



**SGRK** Mineralguss-Waschtisch. In der Breite 610 mm.

**SGRL** Mineralguss-Waschtisch. In der Breite 810 mm und 1210 mm erhältlich.



**SGRM** Mineralguss-Waschtisch. In der Breite 1210 mm und 1420 mm erhältlich.



**SFIE** Keramik-Waschtisch. In der Breite 630 mm.



**SFIE** Keramik-Waschtisch. In der Breite 830 mm.



**SFIE** Keramik-Waschtisch. In der Breite 1230 mm.



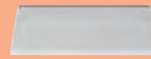
**SFIE** Keramik-Waschtisch. In der Breite 1030 mm.



**SGUI** Keramik-Waschtisch. In der Breite 1230 mm mit 2 Hahnlöchern.

# Konsolenanwendungen

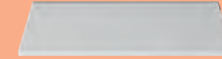
## Konsolenplatten



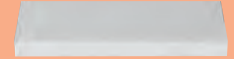
**WPGF** Höhe 19 mm x Tiefe 410 mm. In den Breiten 550 mm und 600 mm erhältlich.



**WPDM** Höhe 50 mm x Tiefe 410 mm. In den Breiten 550 mm und 600 mm erhältlich.



**WPGR** Höhe 19 mm x Tiefe 525 mm. In den Breiten 800 mm, 1000 mm, 1200 mm und 1400 mm erhältlich.



**WPEJ** Höhe 50 mm x Tiefe 525 mm. In den Breiten 800 mm, 1000 mm, 1200 mm und 1400 mm erhältlich.

## unterbauten zu Konsolenplatten WPGF & WPDM



**WVIM** Für überliegenden Waschtisch. Höhe 240 mm x Tiefe 400 mm. In den Breiten 550 mm und 600 mm erhältlich.



**WXRY** Für überliegenden Waschtisch. Höhe 520 mm x Tiefe 400 mm. In den Breiten 550 mm und 600 mm erhältlich.

## unterbauten zu Konsolenplatten WPGR & WPEJ



**WXRZ** Für überliegenden Waschtisch. Höhe 240 mm x Tiefe 520 mm. In den Breiten 800 mm, 1000 mm und 1200 mm erhältlich.



**WWSA** Für überliegenden Waschtisch. Höhe 520 mm x Tiefe 520 mm. In den Breiten 800 mm, 1000 mm und 1200 mm erhältlich.



**WGR0** Für überliegende Waschtische mit zwei Siphonausschnitten. Höhe 520 mm x Tiefe 520 mm. In den Breiten 1200 mm und 1400 mm erhältlich.



**WYCC** Für überliegenden Waschtisch mit mittigem Installationsraum für Siphon. Höhe 520 mm x Tiefe 520 mm. In den Breiten 1200 mm und 1400 mm erhältlich.

## anbauschränke



**WXSC** Anbauschränk. Höhe 520 mm x Tiefe 520 mm. In der Breite 400 mm erhältlich.



**WWSB** Anbauschränk. Höhe 240 mm x Tiefe 520 mm. In der Breite 400 mm erhältlich.

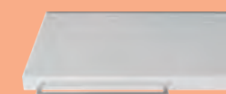
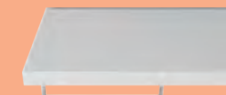


**WWSX** Anbauschränk. Höhe 520 mm x Tiefe 520 mm. In der Breite 400 mm erhältlich.



**WWSW** Anbauschränk. Höhe 520 mm x Tiefe 500 mm. In der Breite 400 mm erhältlich.

## handtuchring



**HH** zur seitlichen Montage am Waschtischunterschrank oder Konsole.

# beimöbel



**HSEW** Hochschrank. Höhe 1600 mm x Tiefe 350 mm.  
In der Breite 350 mm mit rechts oder links Anschlag erhältlich.



**HSJC** Hochschrank mit Wäschekippe. Höhe 1600 mm x Tiefe 350 mm.  
In der Breite 350 mm mit rechts oder links Anschlag erhältlich.



**HSBS** Hochschrank mit 2 Schubladen. Höhe 1600 mm x Tiefe 350 mm.  
In der Breite 350 mm mit rechts oder links Anschlag erhältlich.



**HSAX** Hochschrank mit 2 Türen und 2 Schubladen.  
Höhe 1600 mm x Tiefe 350 mm. In der Breite 700 mm erhältlich.



**UHB0** Halbhochschrank. Höhe 980 mm x Tiefe 350 mm.  
In der Breite 350 mm mit rechts oder links Anschlag erhältlich.



**UHBQ** Halbhochschrank mit 2 Schubladen. Höhe 980 mm x Tiefe 350 mm.  
In der Breite 350 mm mit rechts oder links Anschlag erhältlich.

# leuchtspiegel

## delphis



**Leuchtspiegel**  
rund, mit Lichtfarbenwechsler oder Touchdimmer,  
indirekte Beleuchtung. Im Durchmesser 500 mm, 600 mm  
und 800 mm.



**Leuchtspiegel**  
rund, mit Lichtfarbenwechsler oder Touchdimmer, umlaufende  
Beleuchtung. Im Durchmesser 500 mm, 600 mm und 800 mm.



**Leuchtspiegel**  
eckig, mit Lichtfarbenwechsler oder  
Touchdimmer, indirekte Beleuchtung.  
In den Breiten 450 mm, 600 mm und  
700 mm. Höhe 800 mm.



**Leuchtspiegel**  
eckig, mit Lichtfarbenwechsler oder  
Touchdimmer, indirekte Beleuchtung.  
In der Breite 800 mm. Höhe 800 mm.



**Leuchtspiegel**  
eckig, mit Lichtfarbenwechsler oder Touchdimmer, indirekte  
Beleuchtung. In der Breite 900 mm. Höhe 700 mm. In den Breiten  
1000 mm, 1200 mm, 1300 mm, 1400 mm, 1500 mm, 1600 mm,  
1800 mm, 1900 mm und 2000 mm. Höhe 800 mm.



**Leuchtspiegel**  
eckig, mit Lichtfarbenwechsler oder  
Touchdimmer, Lichtstreifen oben. In  
den Breiten 450 mm, 600 mm und  
700 mm. Höhe 800 mm.



**Leuchtspiegel**  
eckig, mit Lichtfarbenwechsler oder  
Touchdimmer, Lichtstreifen oben. In  
der Breite 800 mm. Höhe 800 mm.



**Leuchtspiegel**  
eckig, mit Lichtfarbenwechsler oder Touchdimmer, Lichtstreifen  
oben. In der Breite 900 mm. Höhe 700 mm. In den Breiten  
1000 mm, 1200 mm, 1300 mm, 1400 mm, 1500 mm, 1600 mm,  
1800 mm, 1900 mm und 2000 mm. Höhe 800 mm.

# spiegelschränke



**SPRR** (ohne WT-Beleuchtung) und **SPRS** (mit WT-Beleuchtung). Horizontale LED-Aufsatzleuchte. Lichttemperatur-Steuerung mit Dimmfunktion. Höhe 800 mm x Tiefe 160 mm. In den Breiten 600 mm, 800 mm und 1000 mm 2-türig. In den Breiten 1200 mm, 1300 mm und 1400 mm als rechts oder links Ausführung 3-türig.



**SPIY** (ohne WT-Beleuchtung) und **SPIZ** (mit WT-Beleuchtung). Horizontale LED-Aufsatzleuchte. Höhe 670 mm x Tiefe 160 mm. In den Breiten 600 mm, 800 mm und 1000 mm 2-türig. In den Breiten 1200 mm, 1300 mm und 1400 mm als rechts oder links Ausführung 3-türig.



**SPIA** (ohne WT-Beleuchtung). Umlaufende LED-Beleuchtung mit Lichttemperatur-Steuerung. Höhe 684 mm x Tiefe 184 mm. In den Breiten 640 mm, 840 mm und 1040 mm 2-türig. In den Breiten 1240 mm und 1440 mm als rechts oder links Ausführung 3-türig.



**SPFV** (ohne WT-Beleuchtung) und **SPFW** (mit WT-Beleuchtung). Vertikale LED-Beleuchtung. Höhe 640 mm x Tiefe 165 mm. In den Breiten 600 mm, 800 mm und 1000 mm 2-türig. In den Breiten 1200 mm, 1300 mm und 1400 mm als rechts oder links Ausführung 3-türig.

## Korpus in möbelfarbe wählbar



**SPFP** (ohne WT-Beleuchtung) und **SPGJ** (mit WT-Beleuchtung). Horizontale LED-Aufsatzleuchte. Höhe 640 mm x Tiefe 160 mm. In den Breiten 600 mm, 800 mm und 1000 mm 2-türig. In den Breiten 1200 mm, 1300 mm und 1400 mm als rechts oder links Ausführung 3-türig.





**Artikelübersicht:**

- 6001 016 281** delphis unic Mineralguss-Aufsatzwaschtisch oval  
Breite 800 mm Tiefe 400 mm
- 6000 000 015** delphis unic Wand-Waschtisch-Einhebelmischer
- WPGR** delphis unic Konsole Breite 1400 mm Tiefe 525 mm  
Höhe 19 mm
- WXRZ** delphis unic Waschtischunterschrank  
Breite 1000 mm
- WXS8** delphis unic Anbauschränk Breite 400 mm
- 6001 050 231** delphis Leuchtspiegel mit Touchdimmer  
Breite 1000 mm Höhe 800 mm
- 6000 400 342** delphis unic Flüssigseifenspender
- 6000 400 346** delphis unic Handtuchhalter Länge 430 mm

**Konsole:** Roterle Struktur Nr. A0301  
**Front:** Roterle Struktur Nr. F5320  
**Griff:** Griffleiste Nr. G0223 in Weiß Matt



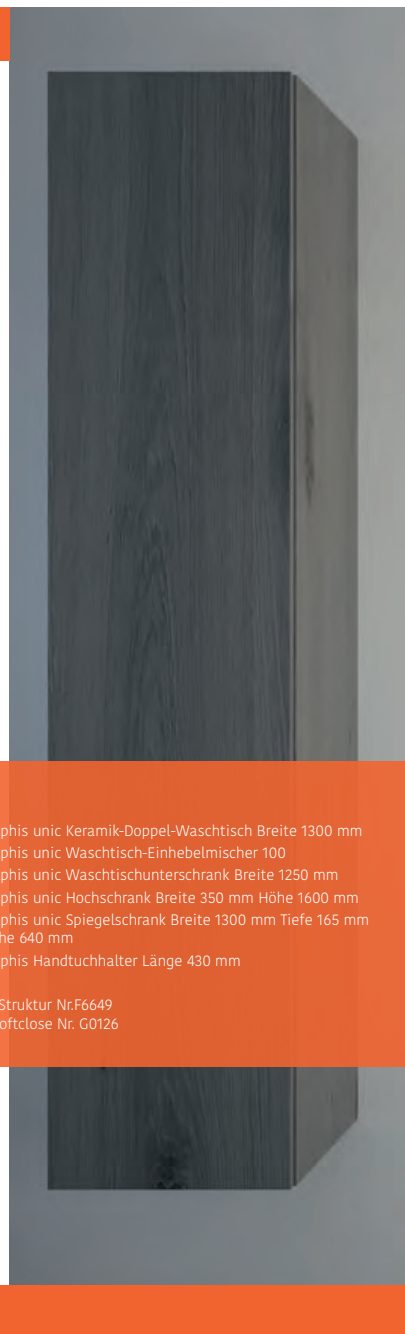
**Doppel-Waschtisch**  
1300 x 485 mm



**Waschtisch-Einhebelmischer 100**  
mit Push-Open oder ohne Ablaufgarnitur



**Handtuchhalter**  
starr, 430 mm



**Artikelübersicht:**

- 6000 409 344** delphis unic Keramik-Doppel-Waschtisch Breite 1300 mm
- 6000 000 023** delphis unic Waschtisch-Einhebelmischer 100
- WXSF** delphis unic Waschtischunterschrank Breite 1250 mm
- HSEW** delphis unic Hochschrank Breite 350 mm Höhe 1600 mm
- SPFW** delphis unic Spiegelschrank Breite 1300 mm Tiefe 165 mm  
Höhe 640 mm
- 6000 402 836** delphis Handtuchhalter Länge 430 mm

**Front:** Silbereiche Struktur Nr.F6649  
**Griff:** Tip-On mit Softclose Nr. G0126





**Artikelübersicht:**

- SGRL** delphis unic Waschplatz-Set Mineralguss  
Breite 800 mm
- 6000 000 028** delphis midnight Waschtisch-Einhebelmischer 100
- HSBS** delphis unic Hochschrank mit 2 Schubladen  
Breite 350 mm Höhe 1600 mm
- SPIZ** delphis unic Spiegelschrank Breite 800 mm  
Tiefe 200 mm Höhe 670 mm
- 6000 409 689** delphis midnight Handtuchhalter Länge 410 mm

**Front:** Juramatt Grau Nr. F5318

**Griff:** Tip-On mit Softclose Nr. C0126



**Flüssigseifenspender**  
Glas klar



**Glashalter**  
Glas klar



**Handtuchhalter**  
starr, 430 mm



**Waschtisch**  
550 x 450 mm und 600 x 450 mm



**Waschtisch-Einhebelmischer**  
mit Ablaufgarnitur



**Leuchtspiegel**  
rund, mit Lichtfarbenwechsler oder  
Touchdimmer, indirekte Beleuchtung.  
Im Durchmesser 500 mm, 600 mm  
und 800 mm.



**Designsiphon**  
rund



# *pflege und erhalt der glanzmomente*

Schon bei der Planung des Badezimmers wird der Grundstein für die spätere Hygiene und Pflege der Produkte gelegt. Achten Sie beispielsweise darauf schwer erreichbare Schmutzecken zu vermeiden.





## der passende reiniger

Für eine einfache und gründliche Reinigung leichter Verschmutzungen eignen sich neutrale Grundreiniger mit einem pH-Wert von 7. Diese sind besonders schonend für alle Materialien und Oberflächen. Um selbst die stärksten Kalkablagerungen im Handumdrehen zu entfernen, verwenden Sie bitte immer Reiniger auf Basis organischer Säuren mit einem pH-Wert zwischen 1-4. Wenn Sie besonders weiche Schwämme und Tücher benutzen, erhalten Sie Ihr Badezimmer stets in vollem Glanz und vermeiden störende Kratzer. Ideal für die Reinigung im Bad ist das 7-Sterne-Pflegetuch aus dem delphisXpert-Reinigungssortiment.

**WICHTIG: Beachten Sie bitte für alle Produkte immer die Pflegehinweise der Hersteller!**

## reinigung von keramik und mineralguss

Mineralguss ist im Vergleich zur Sanitärkeramik kratzempfindlicher. Verwenden Sie daher stets ein feuchtes, weiches Ledertuch und klares warmes Wasser, Seifenwasser oder milde Reinigungsmittel ohne scheuernde Bestandteile. Matten Stellen verhelfen Sie mit Autopolitur zu gewohntem Glanz.

Sanitärkeramik hingegen ist ein besonders robuster Werkstoff. Diesen reinigen Sie am besten mit einem feuchten, weichen Mikrofasertuch oder Schwamm sowie handelsüblichem Allzweckreiniger. Kleine Kratzer in der Keramikoberfläche lassen sich ohne großen Aufwand mit speziellen Radiergummis entfernen.

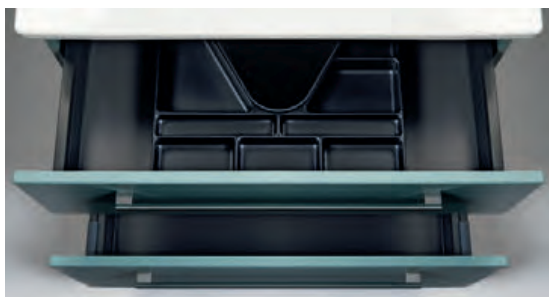


**Artikelübersicht:**  
**6000 409 355** delphis unic Keramik-Waschtisch Breite 600 mm  
**6000 000 022** delphis unic Waschtisch-Einhebelmischer 75  
**WXSE** delphis unic Waschtischunterschrank Breite 600 mm  
**SPFP** delphis unic Spiegelschrank Breite 600 mm  
Tiefe 180 mm Höhe 640 mm  
**6000 400 351** delphis unic Handtuchhalter Länge 310 mm

**Front:** Juramatt Blau Nr. F5806  
**Griff:** Stangengriff Nr. G0234 in Schwarz Matt

## Reinigung der Badmöbel

Verwenden Sie für die Reinigung Ihrer Badmöbel ausschließlich leicht angefeuchtete Ledertücher. Diese sind zudem bestens für die Reinigung der Spiegelflächen geeignet. Wichtig ist dabei, dass Sie alle Flächen anschließend trocken nachwischen, um Feuchtigkeitsschäden am Holz zu vermeiden. Hartnäckige Flecken entfernen Sie am besten mit handwarmem Wasser und Spülmittel oder mit Spiritus. Sanitärreiniger, Glasreiniger und Scheuermittel sollten hier niemals verwendet werden, da sie die Oberflächen Ihrer Badmöbel irreparabel beschädigen können.



**WICHTIG: Lagern Sie bitte keine Reinigungsmittel im Waschtischunterschrank, denn die Ausdünstungen können zu Beschädigungen führen!**

## Reinigung von Armaturen und Accessoires

Alle Oberflächen von Armaturen und Accessoires lassen sich mit einfachem Spülmittel reinigen. Feuchten Sie die Oberflächen vorher an und verwenden Sie entweder einen weichen Schwamm oder ein Mikrofasertuch. Spülen Sie anschließend mit klarem Wasser nach. Um Rückstände zu vermeiden, empfiehlt es sich, mit einem Ledertuch nachzupolieren. Bei hartnäckigen Kalkflecken hilft ein milder Sanitärreiniger (ohne Salz- oder Essigsäure).

*in unserem prospekt "reinigen & pflegen" finden sie alles für die perfekte badzimmerhygiene*





**Waschtisch-Einhebelmischer**  
mit Push-Open oder ohne Ablaufgarnitur



**Flüssigseifenspender**  
Glas satiniert, Bedienung von unten



**Handtuchhalter**  
schwenkbar, 370 mm

**Artikelübersicht:**

- SFCW** delphis unic Waschtisch-Set Mineralguss Breite 1460 mm  
**6000 000 028** delphis midnight Waschtisch-Einhebelmischer 100  
**UHBQ** delphis unic Halbhochschrank mit 2 Schubladen  
Breite 350 mm Höhe 980 mm  
**SPGJ** delphis unic Spiegelschrank Breite 1400 mm Tiefe 180 mm  
Höhe 640 mm  
**6000 400 342** delphis unic Flüssigseifenspender  
**6000 402 949** delphis unic Handtuchhalter Länge 370 mm

**Front:** Tabakeiche Struktur Nr. 5808  
**Griff:** Stangengriff Nr. G0234 in Schwarz Matt



*schon gewusst?*

Sie wollen Wasser in Ihrem Waschtisch stauen? Achten Sie unbedingt darauf, dass Ihr Waschtisch ein Überlaufloch hat. Ohne ein solches Überlaufloch übernimmt die Versicherung im Falle eines Wasserschadens durch einen übergelaufenen Waschtisch keinen Versicherungsschutz.

# vielseitig & modern

Das delphis Spiegelsortiment besticht durch seine Produktvielfalt. Sowohl runde, als auch eckige Spiegel fügen sich perfekt in die Formensprache Ihres Traumbades ein. Ein durchdachtes Beleuchtungskonzept, von waagerechter bis hin zur umlaufenden und auch indirekten Beleuchtung, bringt Ihnen klare Sicht.



**Aufsatzwaschtisch slim**  
rechteckig, 345 x 495 mm



**Wand-Waschtisch-Einhebelmischer**  
Unterputz, 2-Loch-Feinbauset, Ausladung  
220 mm



**Seifenhalter**  
Glas satiniert





## lichtsteuerung

Unsere delphis Leuchtspiegel sind wahlweise erhältlich mit Lichtfarbenwechsler oder Dimmschalter. Die Steuerung erfolgt über einen nahtlos im Glas eingearbeiteten Touchsensor.



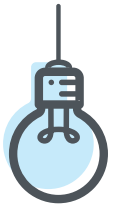
## der waschplatz – inspirationen für komfort und ästhetik

Bei der Gestaltung des Waschplatzes in Ihrem Bad haben Sie viele Möglichkeiten, alles auf Ihre Bedürfnisse und Ihren Geschmack abzustimmen. Oftmals steht am Anfang die Frage im Raum: Spiegel oder Spiegelschrank? Hierbei kommt es klar auf die persönlichen Präferenzen an, denn beide Varianten haben ihre Vorteile.

## spiegel – vielfalt zum guten preis

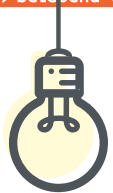
In Sachen Designauswahl ist der klassische delphis Spiegel klar im Vorteil. Hier können Sie zwischen rechteckigen oder runden Formen wählen. So lässt sich der Spiegel in die restliche Formensprache des Bades optimal integrieren. Auch in Bezug auf das Budget ist der Spiegel oftmals die kostengünstigere Alternative. Integrierte Lichtlösungen lassen sich in Lichtfarbe und -helligkeit optimal auf Ihre Bedürfnisse ausrichten.





**Tageslichtweiß**  
(> 5.300 K)

- ▶ zum Schminken, Rasieren und Anziehen
- ▶ belebend und vitalisierend



**Neutralweiß**  
(3.300 - 5.300 K)

- ▶ angenehme Helligkeit
- ▶ Wohlfühlcharakter



**Warmweiß**  
(2.500 - 3.300 K)

- ▶ zum Entspannen und Erholen
- ▶ beruhigend und schlaffördernd

## spiegelschränke – stauraum und zusätzliche funktionen schaffen ordnung

Durch den tieferen Körper bieten unsere delphis Spiegelschränke zusätzlichen Platz, um verschiedene Badutensilien ordentlich und gleichzeitig griffbereit zu verstauen. Dank der integrierten Steckdosen kann zum Beispiel der Rasierapparat oder die elektrische Zahnbürste im Spiegelschrank verstaut und gleichzeitig geladen werden. Die optionale Waschtischbeleuchtung rundet die umfangreichen Funktionen der delphis Spiegelschränke ab.

In puncto Vielfalt sind Spiegelschränke aufgrund der ausschließlich rechteckigen Bauform allerdings etwas eingeschränkter. Trotzdem stehen Ihnen mehrere Designoptionen zur Verfügung, etwa durch die Möglichkeit, den Korpus in unterschiedlichen Badmöbel-Farben oder verspiegelt zu konfigurieren. Auch hier lassen sich integrierte Lichtlösungen in Farbe und Helligkeit nach Ihren Vorstellungen anpassen.

## das richtige licht und lichtfarben – **stimmungs- volle atmosphäre**

Das richtige Licht ist ein wichtiger Faktor für die Wirkung eines Raumes. Mit unseren delphis Leuchtspiegel- und Spiegelschränken bieten wir Ihnen vielfältige Lösungen im Bereich der Lichttechnik. Die besonders energiesparende LED-Technik hält verschiedenste Optionen in Sachen Helligkeit und Lichttemperatur bereit.

So können Sie die Beleuchtung mit intuitiver Bedienung wahlweise heller oder dunkler regeln. Ergänzend versprechen die verschiedenen Lichttemperaturen von warm- bis hin zu kaltweiß optimale Lichtverhältnisse – je nach Anforderung. Entspannen Sie Körper und Geist bei besonders warmem Licht und starten am nächsten Morgen mit Hilfe des kaltweißen Lichts energiegeladen in den Tag.





**Artikelübersicht:**

- SGRM** delphis unic Waschplatz-Set Mineralguss Breite 1420 mm
- 6000 000 028** delphis midnight Waschtisch-Einhebelmischer 100
- HSBS** delphis unic Hochschrank mit 2 Schubladen  
Breite 350 mm Höhe 1600 mm
- SPRS** delphis unic Spiegelschrank Breite 1400 mm  
Tiefe 200 mm Höhe 800 mm
- 6000 409 687** delphis midnight Flüssigseifenspender
- 6000 409 688** delphis midnight Handtuchhalter Länge 410 mm

**Front:** Wildeiche Struktur Nr. F5807

**Griff:** Stangengriff Nr. G0200 in Schwarz Matt



## warum delphis badmöbel?

Das delphis Badmöbel Programm lässt keine Wünsche in Ihrem Traumbad offen. Hochwertige Produkte im besten Preis-Leistungs-Verhältnis bieten Ihnen die Möglichkeiten, die Sie brauchen, um Ihr Badezimmer zu einer Wohlfühloase werden zu lassen. Beste Materialien, sichere und langlebige Technik sowie präzise Funktion sind die wesentlichen Merkmale der delphis Badmöbel. Dabei sind leichtgängige Schubladen oder flüsterleise Auszüge nur einige der unzähligen Vorteile.

### Artikelübersicht:

<b>SFCV</b>	delphis unic Waschplatz-Set Mineralguss Version links Breite 920 mm
<b>6000 000 025</b>	Waschtisch-Einhebelmischer schwenkbar mit seitlicher Bedienung
<b>UHBO</b>	delphis unic Halbhochschrank Breite 350 mm Höhe 980 mm
<b>6001 050 272</b>	delphis Leuchtspiegel mit Lichtfarbenwechsler Breite 900 mm Höhe 700 mm
<b>6000 400 371</b>	delphis unic Relingsystem Länge 400 mm
<b>6000 400 375</b>	delphis unic Flüssigseifenspender für Relingsystem
<b>6000 400 373</b>	delphis unic Mundspülglas für Relingsystem

**Front:** Silbereiche Struktur Nr. F6649

**Griff:** Tip-On mit Softclose Nr. G0126



**Aufsatzwaschtisch slim**  
rund, 380 mm



**Wand-Waschtisch-Einhebelmischer**  
Unterputz, 2-Loch-Feinbauset, Ausladung 220 mm



**Flüssigseifenspender**  
Glas satiniert, Bedienung von unten



**Handtuchhalter**  
schwenkbar, 410 mm

**Artikelübersicht:**

**HSBS** delphis unic Hochschrank mit 2 Schubladen  
Breite 350 mm Höhe 1600 mm

**Front:** Joramatt Grau Nr. F5318

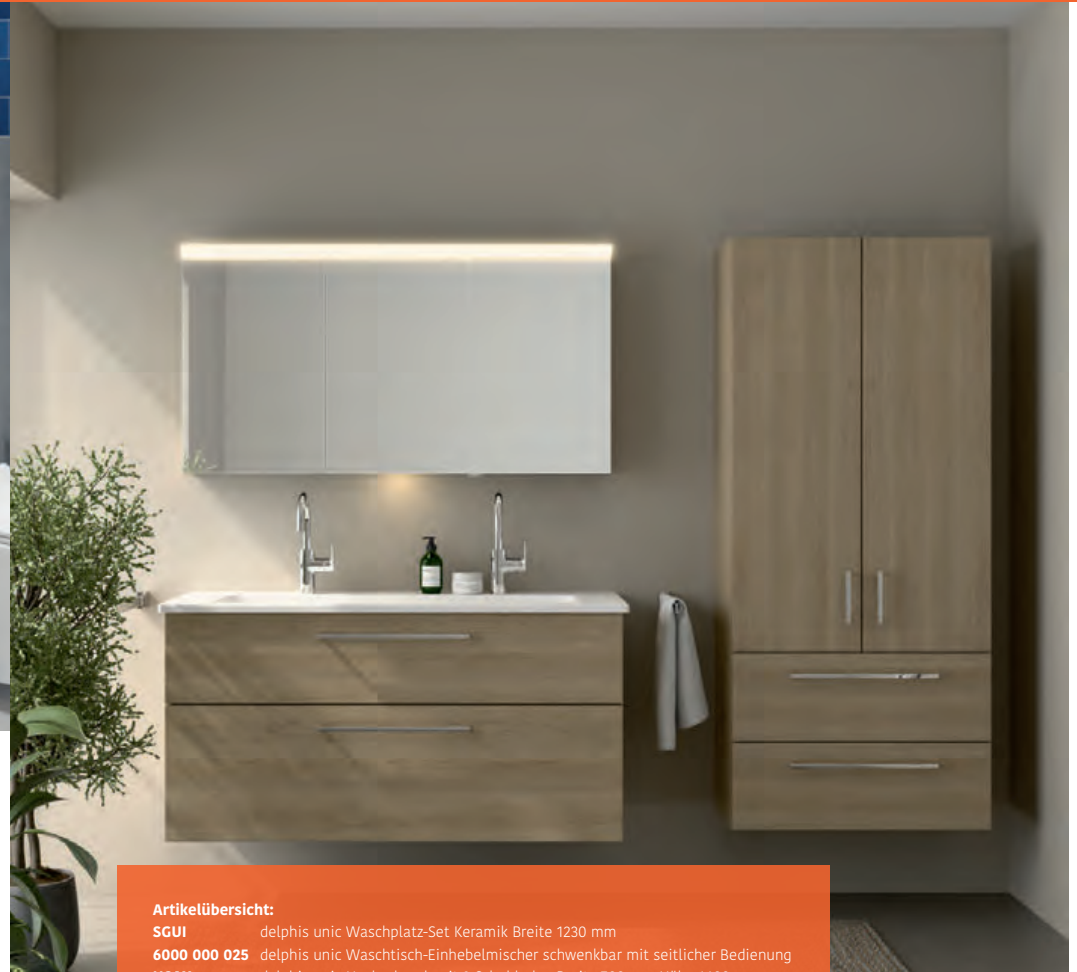
**Griff:** Tip-On mit Softclose Nr. G0126



## so sorgen sie für ordnung in ihren badmöbeln

delphis beinhaltet auch ganz praktische Helfer für mehr Ordnung im Waschtisch-Unterschrank. Für alle Auszugsbreiten sind Innenorganisationen im delphis Sortiment erhältlich.





## Unzählige Optionen

Konsolenplatten bieten in Kombination mit den delphis Aufsatzwaschtischen aus Mineralguss oder Keramik unzählige Möglichkeiten, den Waschplatz zu Ihrem persönlichen Unikat werden zu lassen. Kombinieren Sie verschiedene Farben miteinander, unterbauen Sie die Konsolenplatten ganz oder teilweise mit Unterschränken oder aber ganz ohne Unterbau.

### Artikelübersicht:

- SGUI** delphis unic Waschplatz-Set Keramik Breite 1230 mm
- 6000 000 025** delphis unic Waschtisch-Einhebelmischer schwenkbar mit seitlicher Bedienung
- HSAX** delphis unic Hochschrank mit 2 Schubladen Breite 700 mm Höhe 1600 mm
- SPGJ** delphis unic Spiegelschrank Breite 1200 mm Tiefe 180 mm Höhe 640 mm
- 6000 400 342** delphis unic Flüssigseifenspender
- 6000 400 351** delphis unic Handtuchhalter Länge 310 mm

**Front:** Sandeiche Struktur Nr. 3019

**Griff:** Stangengriff Nr. P95 in Chrom

## I clever kombiniert

Hoch- und Halbhochschränke überzeugen durch multifunktionale Stauraummöglichkeiten. Ob mit einer integrierten Wäschekippe, Schubladen oder mit durchgängigen Fachböden – unser delphis Beimgelprogramm erfüllt jeden Wunsch.

Wählbare Türanschlüge ermöglichen eine perfekte Positionierung in Ihrem Badezimmer.



### Artikelübersicht:

- 6000 409 386** delphis unic slim Keramik-Aufsatzwaschtisch rechteckig  
Breite 495 mm Tiefe 345 mm
- 6000 000 016** delphis midnight Wand-Waschtisch-Einhebelmischer
- WPEJ** delphis unic Konsole Breite 2000 mm Tiefe 525 mm Höhe 50 mm
- WXSA** delphis unic Waschtischunterschrank Breite 800 mm
- WXSD** delphis unic Anbauschrank Breite 400 mm
- 6001 050 218** delphis Leuchtspiegel mit Lichtfarbenwechsler Durchmesser 600 mm
- 6000 409 687** delphis midnight Flüssigseifenspender
- 6000 409 689** delphis midnight Handtuchhalter Länge 410 mm

**Konsole:** Sandeiche Struktur Nr. A0270

**Front:** Joramatt Weiß Nr.F5805

**Griff:** Stangengriff Nr. G0234 in Schwarz Matt



## **| elegant und minimalistisch**

Auch im Gästebad lassen sich mit Hilfe von Konsolenanwendungen traumhafte Bäder gestalten. So wird das Gästebad schnell zum Hingucker und überzeugt auf ganzer Linie. Der optionale Handtuchhalter, welcher direkt an der Konsolenplatte befestigt wird, ergänzt den Waschplatz formschön.



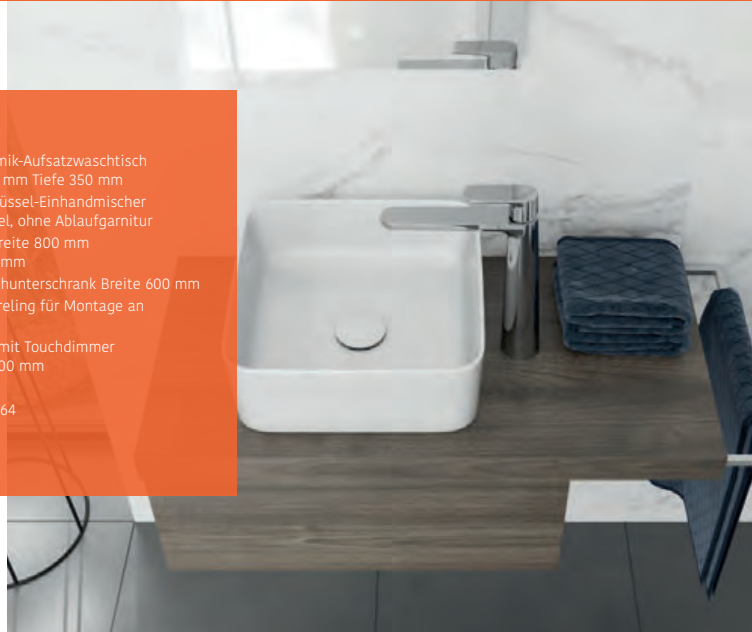
#### Artikelübersicht:

- 6000 409 387** delphis unic slim Keramik-Aufsatzwaschtisch quadratisch Breite 350 mm Tiefe 350 mm
- 6000 000 017** delphis unic Waschschüssel-Einhandmischer mit verlängertem Sockel, ohne Ablaufgarnitur
- WPDM** delphis unic Konsole Breite 800 mm Tiefe 410 mm Höhe 50 mm
- WVIM** delphis unic Waschtischunterschrank Breite 600 mm
- HH** delphis unic Handtuchreling für Montage an der Konsole
- 6001 050 226** delphis Leuchtspiegel mit Touchdimmer Breite 450 mm Höhe 800 mm

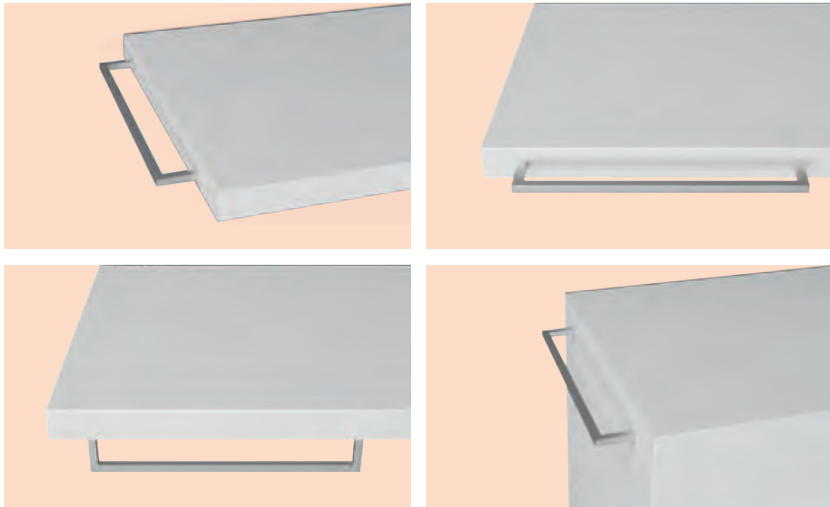
**Konsole:** Edelkastanie Struktur Nr. A0264

**Front:** Edelkastanie Struktur Nr. F3022

**Griff:** Tip-On mit Softclose Nr. G0126



## Übersicht befestigung handtuchhalter



#### Artikelübersicht:

- 6000 409 353** delphis unic Keramik-Waschtisch Breite 550 mm
- 6000 000 022** delphis unic Waschtisch-Einhebelmischer 75
- WWYT** delphis unic Waschtischunterschrank mit einem Auszug Breite 520 mm
- 6000 400 368** delphis unic Seifenhalter
- 6000 400 360** delphis unic Handtuchring

**Front:** Juramatt Blau Nr. 5806

**Griff:** Stangengriff Nr. G0234 in Schwarz Matt





## farbe bekennen

Mit Hilfe unterschiedlicher Farbgestaltungen der Badmöbel, lassen sich diese im Gästebad besonders hervorheben. Schaffen Sie so eine besondere Atmosphäre, die Ihre Gäste immer wieder aufs Neue überzeugt.



**Artikelübersicht:**

**HSJC** delphis unic Hochschrank  
mit Wäschekippe  
Breite 350 mm Höhe 1600 mm

**Front:** Fjordeiche Struktur Nr. 3020

**Griff:** Stangengriff Nr. C14 in Chrom

**Artikelübersicht:**

**6000 406 621** delphis unic Mineralguss-Aufsatzwaschtisch mit Wandanbindung  
Breite 620 mm Tiefe 490 mm

**6000 000 023** delphis unic Waschtisch-Einhebelmischer 100

**WPGR** delphis unic Konsole Breite 1200 mm Tiefe 410 mm Höhe 19 mm

**WXSA** delphis unic Waschtischunterschrank Breite 800 mm

**WXWX** delphis unic Anbauschränk Breite 400 mm

**SPIA** delphis unic Spiegelschrank Breite 800 mm Tiefe 185 mm  
Höhe 685 mm

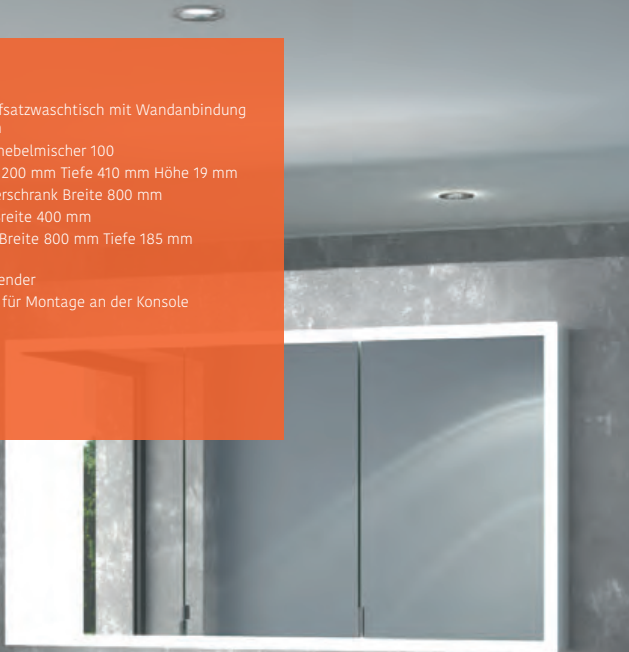
**6000 400 330** delphis unic Flüssigseifenspender

**HH** delphis unic Handtuchreling für Montage an der Konsole

**Konsole:** Fjordeiche Struktur Nr. A0271

**Front:** Brilliant Weiß Nr. F3017

**Griff:** Stangengriff Nr. C14 in Chrom



**Waschtisch**  
550 x 420 mm, 600 x 450mm  
und 650 x 485 mm



**Waschtisch-Einhebelmischer**  
mit Push-Open oder ohne  
Ablaufgarnitur, schwenkbar,  
mit seitlicher Bedienung



**Flüssigseifenspender**  
Glas satiniert, Bedienung von unten



**Handtuchhalter**  
schwenkbar, 410 mm



**Artikelübersicht:**

- 6000 406 620** delphis unic Mineralguss-Aufsatzwaschtisch Durchmesser 450 mm
- 6000 000 015** delphis unic Wand-Waschtisch-Einhebelmischer
- WPEJ** delphis unic Konsole Breite 1400 mm Tiefe 525 mm Höhe 50 mm
- WYCC** delphis unic Waschtischunterschrank Breite 1400 mm
- SPFW** delphis unic Spiegelschrank Breite 1400 mm Tiefe 165 mm Höhe 640 mm
- 6000 400 346** delphis unic Handtuchhalter Länge 430 mm

**Konsole:** Juramatt Weiß Nr. A0080  
**Front:** Sandeiche Struktur Nr. F3019  
**Griff:** Griffleiste Nr. G0146 in Chrom



vielfältige  
farb- & griff-  
varianten

## Leicht Überzeugend

Besondere Akzente setzen? Mit delphis kein Problem. Fronten harmonisieren bei delphis in allen Kombinationen. Welches Dekor Sie auch wählen: Zeitlose Farben, hochwertige Materialien und eine tadellose Verarbeitung sorgen für ungetrübten Spaß im Bad.



**Nr. G0184**  
Stangengriff in Chrom

**Nr. G0235**  
Stangengriff in Schwarz Matt



**Nr. G0000**  
Grifflos

**Nr. C14**  
Stangengriff in Chrom

**Nr. P95**  
Stangengriff in Chrom

**Nr. G0234**  
Stangengriff in Schwarz Matt



**Nr. G0126**  
Tip-On mit Soft-Close

**Nr. G0223**  
Griffleiste in Weiß

**Nr. G0146**  
Griffleiste in Chrom

**Nr. G0200**  
Griffleiste in Schwarz Matt



Nr. F5318  
Juramatt Grau



Nr. F5806  
Juramatt Blau

### dekorinfo

Holzmaserung Schränke Front: vertikal,  
Korpus: vertikal | Holzmaserung Waschtisch-  
unterschranke: horizontal, Korpus: vertikal



Nr. F3017  
Brilliant Weiß



Nr. F5805  
Juramatt Weiß



Nr. F6981  
Juramatt Hellgrau



Nr. F6649  
Silbereiche Struktur



Nr. F3020  
Fjordeiche Struktur



Nr. F3019  
Sandeiche Struktur



Nr. F3858  
Hainbuche Struktur



Nr. F5807  
Wildeiche Struktur



Nr. F5320  
Roterle Struktur



Nr. F5808  
Tabakeiche Struktur



Nr. F3021  
Walnuss Struktur



Nr. F3022  
Edelkastanie Struktur

lassen sie sich von unseren  
vielen badwelten inspirieren



**duschplatz**  
Segment-Prospekt



**wc-platz**  
Segment-Prospekt



**wannenplatz**  
Segment-Prospekt



**gästebad**  
Segment-Prospekt

**delphis**  
Faszinierende  
Bäder & Technik

finden sie delphis  
online!

@delphis\_baddesign

delphis.de

mit interaktivem  
badmöbel-konfigurator

moderne wohnträume für  
sanitär und heizung mit  
delphis gestalten



lassen sie sich von unseren  
vielen badwelten inspirieren

# delphis

Faszinierende  
Bäder & Technik



## duschplatz

Segment-Prospekt



## wc-platz

Segment-Prospekt



## wannenplatz

Segment-Prospekt



## gästebad

Segment-Prospekt



finden sie delphis  
online!



@delphis\_baddesign



delphis.de

mit interaktivem  
badmöbel - Konfigurator

moderne wohnträume für  
sanitär und heizung mit  
delphis gestalten



Mehr Informationen unter:  
klima-druck.de/ID  
ID-Nr. 25193193

VDM+